

En un coup d'œil

Une technologie qui dure

Deux systèmes éprouvés depuis des décennies ont été réunis dans REFINE. Cette expérience infinie crée la confiance et garantit la longévité de selekta.

Rapide et flexible

Le fait que les profilés de façade soient faciles à poser et puissent être installés sur des ossature habituels permettent d'économiser du temps et de l'argent. REFINE se prête parfaitement à la combinaison avec d'autres systèmes de façade.

Protection et Environnement

selekta REFINE protège durablement votre bâtiment. L'artisan tout comme l'environnement bénéficient de la longue durée de vie et du revêtement pratiquement sans entretien.

Durabilité

selekta REFINE se compose exclusivement de matériaux renouvelables.

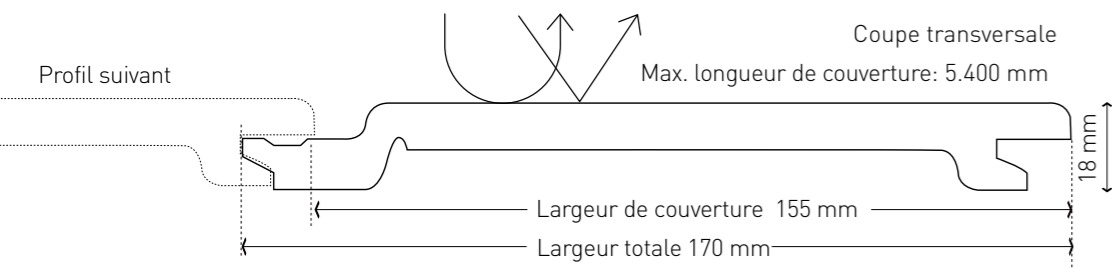
Intemporel et unique

Nos décors sont intemporels et confèrent à votre bâtiment une esthétique incomparable. Outre les couleurs standard, presque toutes les teintes RAL sont disponibles sur demande.

Disponible dans les versions suivantes :
classe de feu Euroclasse D-s2;d0
Euroclasse B-s2;d0



Résistance maximale
aux UV et aux intempéries



Page de couverture: Façade Dekopan birch - 156

werzalit®
since 1923.



Plus d'informations

peut être trouvé sur www.werzalit.com
ou par email à info@werzalit.com

WERZALIT Deutschland GmbH
Bahnhofstraße Gernrode 45
37339 Gernrode

+49 (0) 360 7648 - 0
info@werzalit.com

Appuis de fenêtre | Façades | Balcons | Terrasses | Tableaux | Contreplaqué | Pièces moulées

Tous droits réservés. Les textes, images, illustrations, graphiques et tout le contenu publié sont la propriété de la société WERZALIT Deutschland GmbH et sont donc protégés par la législation sur les droits d'auteur et la propriété intellectuelle (copyright). Toute copie ou reproduction sous quelque forme que ce soit, toute communication à une tierce partie, de même que toute modification du contenu, sa sauvegarde et sa diffusion à des fins commerciales sont formellement interdites, sauf accord écrit au préalable de la société WERZALIT Deutschland GmbH.

Les coloris et motifs décoratifs montrés dans cette brochure peuvent différer par leurs teintes des originaux pour des raisons techniques provenant de l'impression.

90.013.422
Version: 02/2025

werzalit®
since 1923.

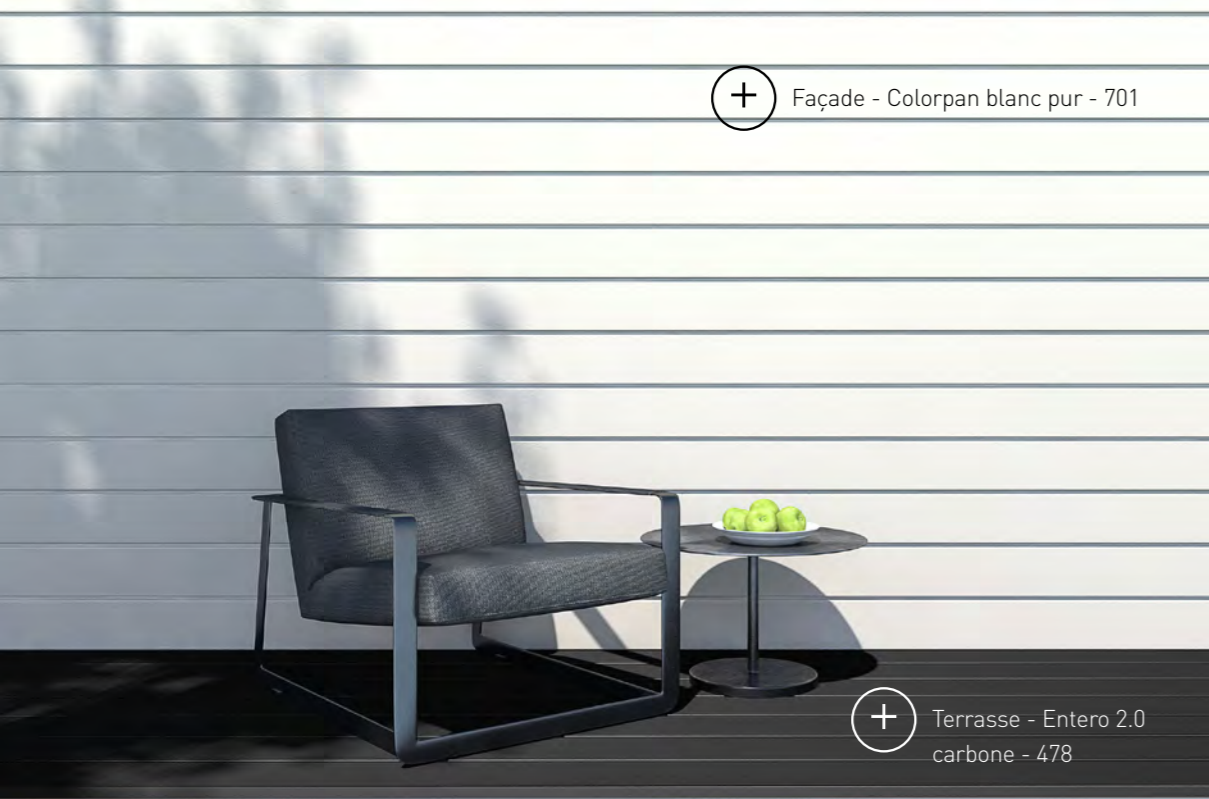
Nouveau!

selekta REFINE maintenant aussi
en classe de protection incendie
Euroclasse B-s2,d0 disponible.

Nouveau

Profil de façades
selekta REFINE
Le classique redéfini

 www.werzalit.com



+ Façade - Colorpan blanc pur - 701

+ Terrasse - Entero 2.0 carbone - 478

Diversité de conception et montage économique

Les profilés de façade selekta REFINE offrent des possibilités de conception presque illimitées. Ils peuvent être posés verticalement, horizontalement et en diagonale. Ils se combinent parfaitement avec d'autres systèmes de façade.

Les revêtements de façade WERZALIT sont également faciles à travailler. Avec un haut degré de préfabrication, des systèmes de montage bien pensés, de grandes entraxes de fixation et une gamme complète d'accessoires, les profilés de façade WERZALIT permettent une grande rentabilité lors du montage.

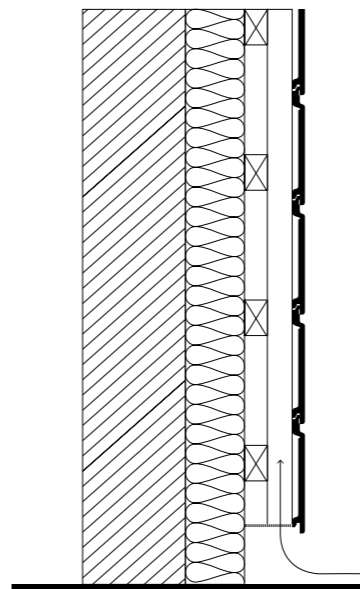
Les avantages REFINE

- extrêmement résistant aux intempéries et aux UV
- peu d'entretien - pas de peinture ultérieure
- montage rapide et économique
- 10 ans de garantie
- certifié PEFC et 100% recyclable
- Fabriqué en Allemagne



La WERZALIT façade ventilée

En tant que façade suspendue et ventilée par l'arrière, selekta REFINE protège le bâtiment sur le long terme. La façade est ainsi maintenue au sec, ce qui garantit une longue durée de vie. Ce système éprouvé depuis des siècles est également inégalé dans le domaine de la protection climatique.



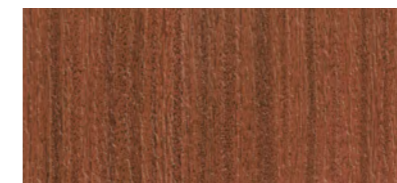
La palette de couleurs REFINE Dekopan & Colorpan

Décors spéciaux disponibles sur demande



Dekopan dark cedar - 154

Colorpan blanc pur - 701



Dekopan meranty - 151

Colorpan crème blanc - 716



Dekopan walnut - 157

Colorpan gris clair - 718



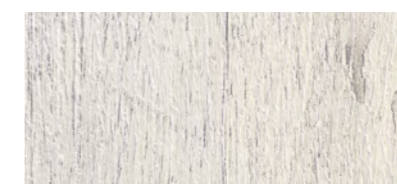
Dekopan white oak - 152

Colorpan gris foncé - 719



Dekopan cedar - 082

Colorpan gris anthracite - 721



Dekopan birch - 156

Dekopan african ebony - 158

